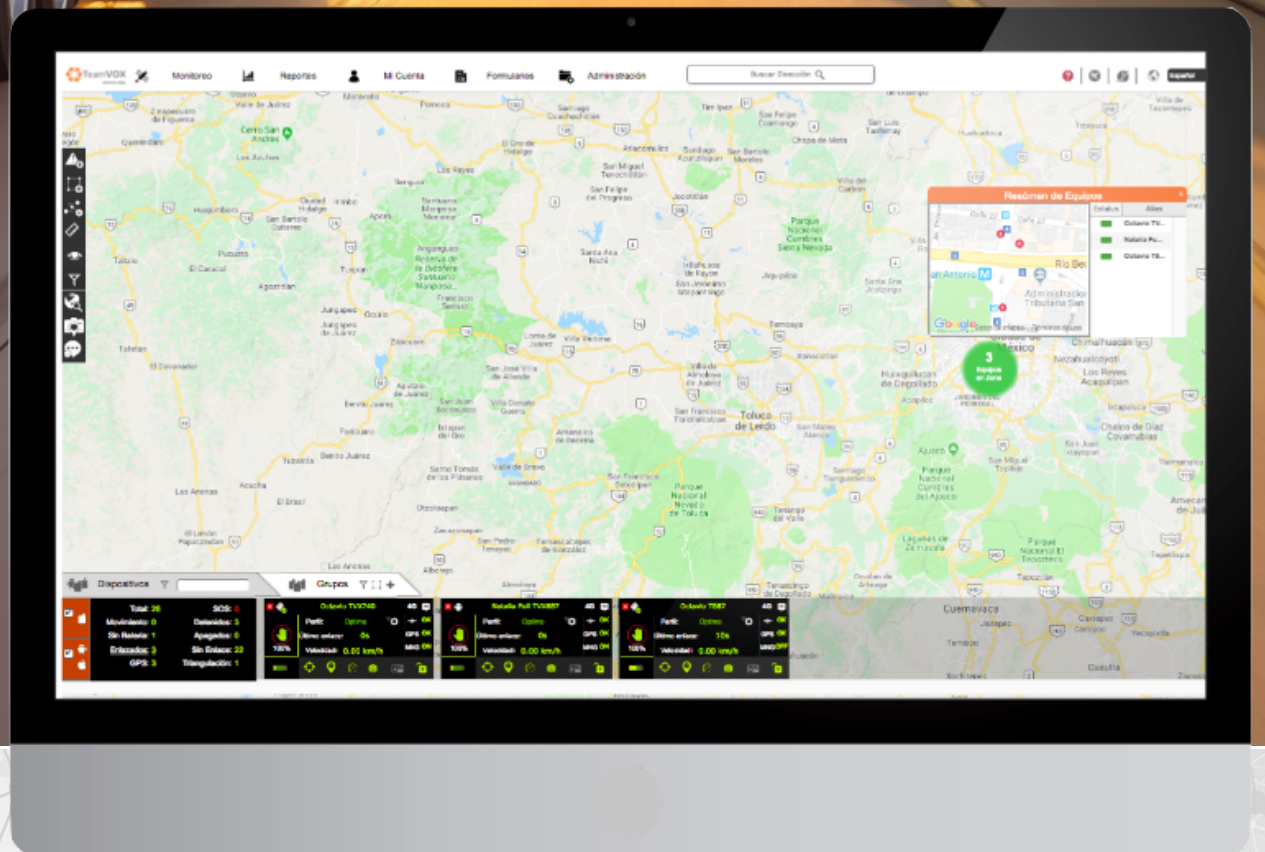




TeamVOX[®]
by Servitron



TVX TraX

EL TVX TraX vehicular, regresa mejorado y con conectividad 4G, y opera en B28 lo que hace posible que pueda operar con nuestro aplicativo TeamVOX, además de ser más robusto y con una certificación IP67, lo que lo hace resistente al polvo y al agua, y puede obtener la ubicación en tiempo real y analizar movimientos y condiciones de manejo, gracias a su algoritmo de simulación de ruta.

Establece rutas, geo-cercas, límites de velocidad, recibe alertas en tiempo real y mucho más.





Conectividad

GNSS	Precisión	Autónomo: <2.5m SBAS: 2.0m SBAS + PPP: <1m
	TTF	Cold Start: <35s Warm Start: <30s Hot Start: <2.5s
	Sensibilidad	Modo Rastreo: -165 dBm Modo Readquisición: -160 dBm Modo Autónomo: -148 dBm
	Ganancia de antena	+25 dBic @zenith
	Constelaciones	GPS, GLONNAS Diferencial (SBAS, WASS, EGNOS, MSAS)
CELULAR	Localización	Mediante triangulación de antenas



Hardware

CELULAR	Frecuencia de operación:	GSM: 850/900/1800/1900MHz LTE FDD: B2/B3/B4/B5/B7/B8/B28/ B66 Cat 1for LTE
	Energía de salida	Class 4 (33dBm ±2dB) for GSM 850/900 Class 1 (30dBm ±2dB) for GSM 1800/1900
	Clase de comunicación	-96 dBm
	Sensibilidad	-96 dBm
	SMS	MT/MO PDU/Modo Texto
	Ganancia de antena	Ganancia +1 dBi
Bluetooth	Versión	BLE 5.0
	Energía de salida	+4 dBm
	Ganancia de antena	+1 dBi

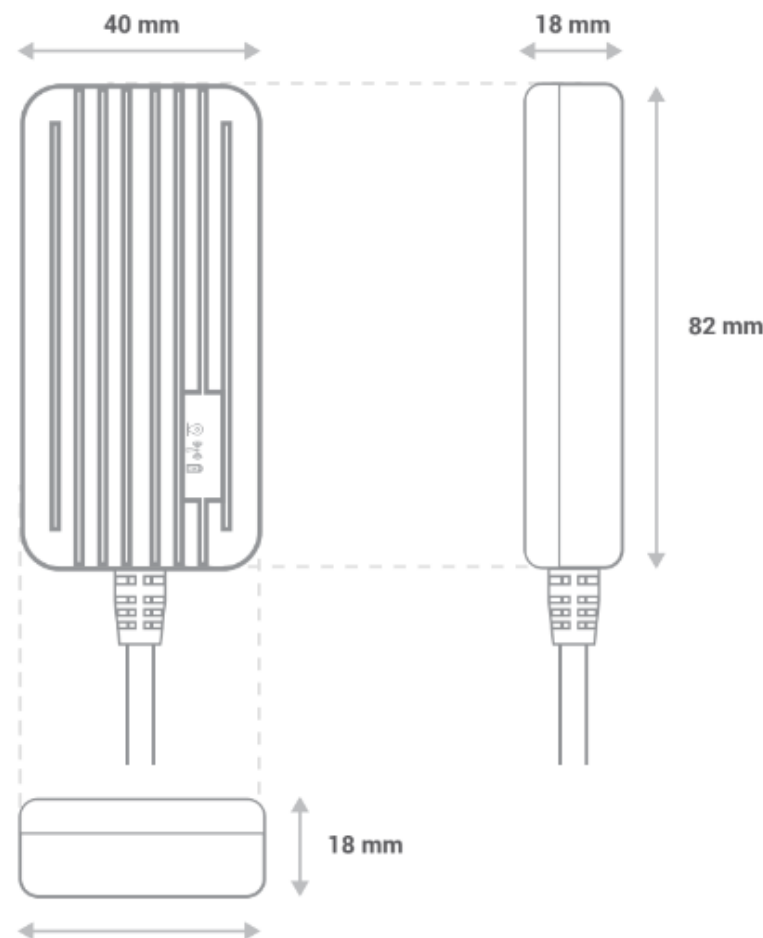


Energía

Batería	Batería de polímero de litio de 100mAh a 3.7V Tiempo en stand by (sin movimiento): 5 horas. Tiempo de Carga: 1 hora.
Voltaje de carga	9V DC - 36V DC
Corriente de carga máxima	1A

Características Físicas y Durabilidad

Dimensiones	82mm x 40mm x 18mm
Peso	80 g
Resistencia ambiental	IP67
Memoria	Memoria Interna 34000 coordenadas
Sensores	Acelerómetro de 3 Ejes Digitales



Este dispositivo se ha optimizado para ejecutar las siguientes aplicaciones: Evidence

