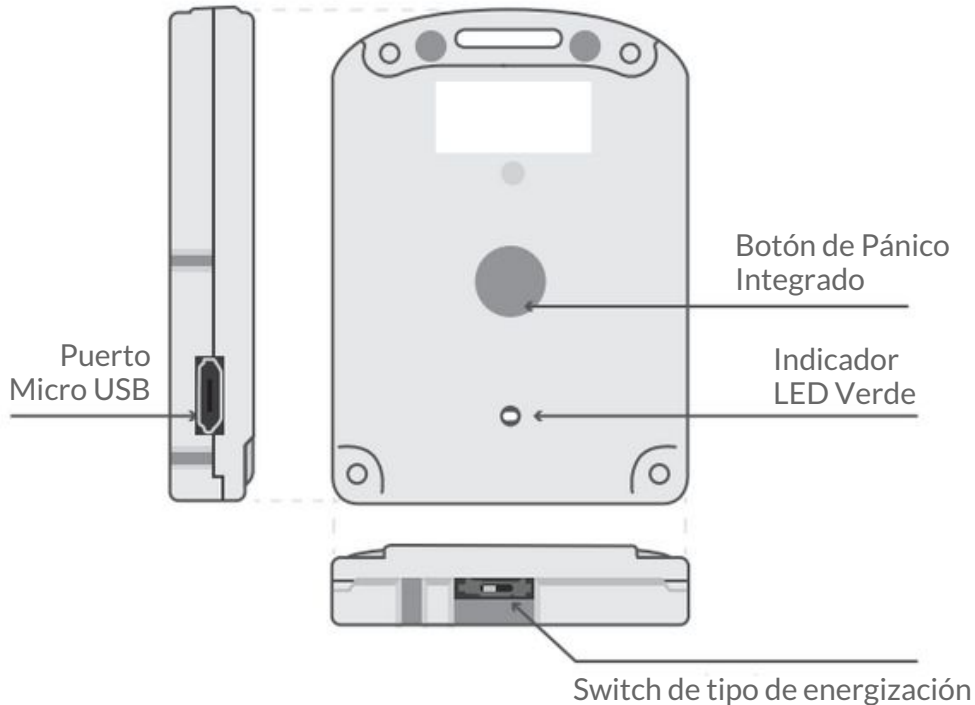


Descripción General

El botón de pánico cuenta con una serie de características únicas dentro de su hardware en donde se distinguen las siguientes:



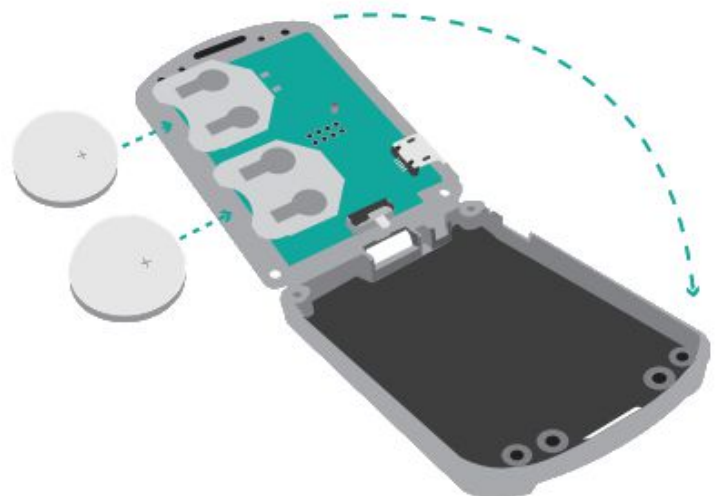
Colocación de Baterías

El dispositivo cuenta dentro de su empaque con dos baterías 2032, las cuales se colocan de la siguiente manera:

1. Retire los 2 tornillos ubicados en la parte trasera superior del dispositivo y proceda abriendo la carcasa.



2. Se muestran las celdas donde se deberán de colocar las baterías 2032, recuerde colocarla con el lado positivo como se muestra en la imagen.



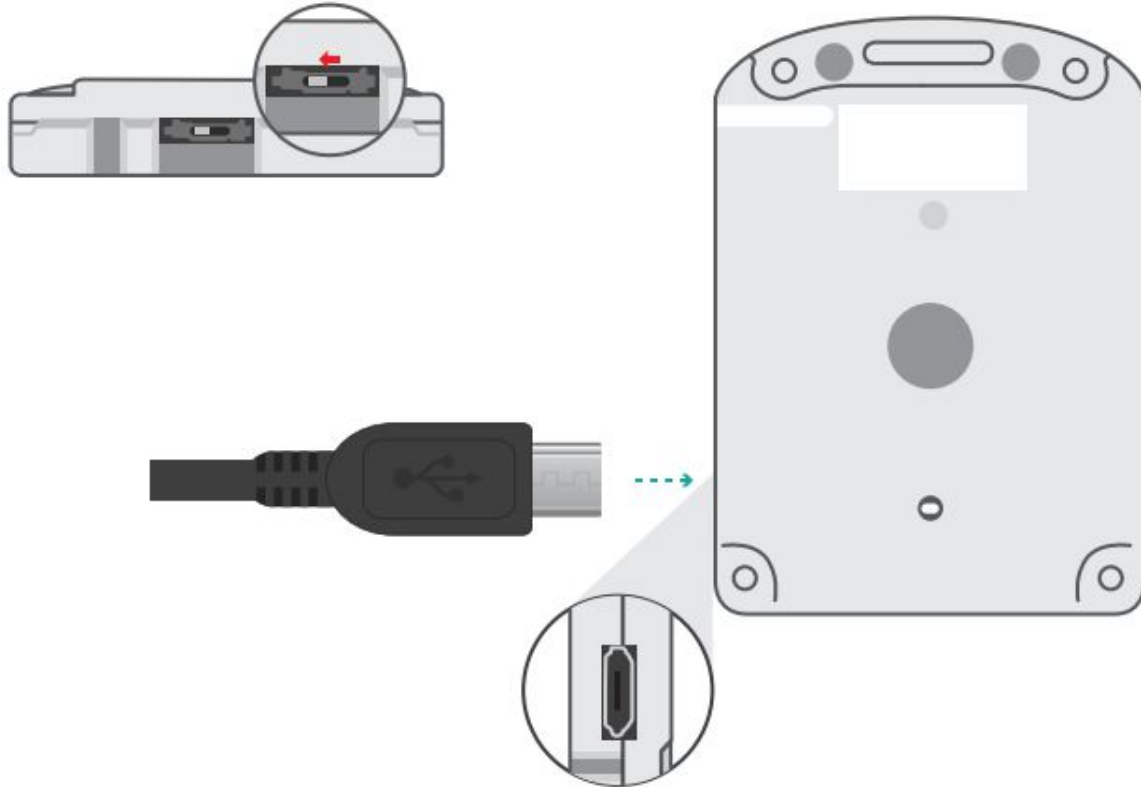
3. Asegúrese que la palanca del switch se encuentre hacia el lado opuesto del conector USB, para que el dispositivo se energice a través de las baterías.



V1.0

Colocación de Micro USB

El dispositivo también tiene la capacidad de poder energizarse usando el puerto MicroUSB ubicado en la parte lateral izquierda del dispositivo, basta con colocar el switch hacia el conector USB para obtener energía en esta modalidad.



EVIDENCE 

Activar Señal de Pánico

La señal de pánico es una acción que se dispara inmediatamente a la plataforma de monitoreo en caso de que el usuario sufra algún tipo de incidencia.

Para activar el botón de pánico basta con presionar el botón central por un lapso no mayor a dos segundos este encenderá el foco LED de luz verde indicando que se ha mandado la señal.

